



65 mq €385.000



vani: 3



bagni: 1



camere: 2



MQ Totali: 65



Parcheggio: 1

Nella primissima collina di ponente in palazzina immersa nel verde e a pochi minuti dalle spiagge di Capo Mele,

□

Situato al secondo piano, l'appartamento ha una superficie di circa 65 mq ed è così composto: ampio soggiorno

□

Serramenti nuovi in alluminio con doppi vetri, porta blindata, riscaldamento con pompa di calore/freddo-caldo,

□

Completa la proprietà un ampio e comodo box auto sotto casa di circa 20 mq incluso nel prezzo□

□

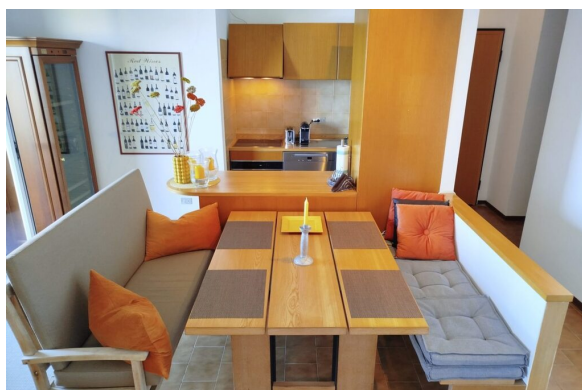
□

□

Classe energetica in fase di approvazione



Il presente documento non costituisce elemento contrattuale



Il presente documento non costituisce elemento contrattuale