



120 mq €70.000



vani: 4



bagni: 2



camere: 2



giardino: 1200



MQ Totali: 120



Parcheggio: 2



Balconi/Terrazzi: Sì

Un paio di curve sopra Alassio si trova la frazione di Solva -Cavia, dalla quale si gode di una vista mare unica,

□

Costruita nel 2001, la proprietà presenta interni di design, curati nei minimi dettagli e una meravigliosa facciata

□

Il piano inferiore, interamente comunicante con l'esterno grazie a diverse porte finestre, troviamo un ampio living,

Al piano superiore la camera da letto padronale, un grande e bellissimo bagno. Dalla balconata si guarda a tutta la

□

Il patio esterno del piano terreno è uno spazio ampio e fruibile durante tutta la giornata, soprattutto nel periodo

□

Una soluzione ideale per chi ama la tranquillità, gli spazi ampi, la vista aperta e l'indipendenza ma che non vuole Completano la proprietà un ampio garage di 40 mq, un terreno di circa 1200 mq e un solarium con una piccola

□ classe energetica in fase di approvazione

A B C D E F G olone GPL, aria condizionata, impianto di allarme esterno e

□

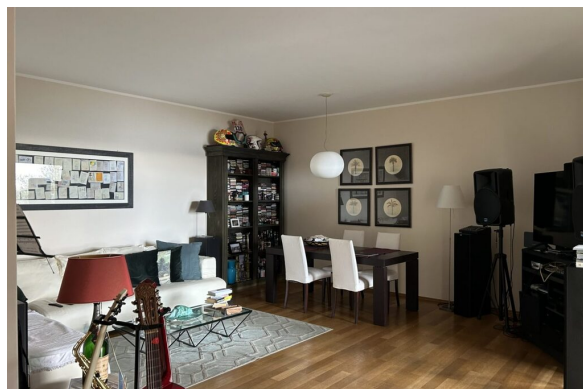
Possibilità di realizzare una piscina vera e propria e, con il piano casa, ampliare l'abitazione aggiungendo una

Alassio
Via XX Settembre, 98

Tel 0182 648816
Mob 393 9999042
Fax 0182 648816

Laigueglia
Via Dante Alighieri, 111

Tel 0182 499541
Mob 340 4919633



Il presente documento non costituisce elemento contrattuale